

Wir in Hilter a.T.W. – eine Rallye durch Wellendorf

Herzlich Willkommen zu der Rallye durch die Gemeinde Hilter a.T.W. Hierbei geht es darum, Hilter und hier im Speziellen Wellendorf näher kennenzulernen. Die Rallye könnt ihr mit eurer Familie oder euren Freunden durchführen. Seid ihr bereit? Kennt ihr alle historischen Einrichtungen der Gemeinde Hilter a.T.W., die es in Wellendorf? Seid ihr wahre Wellendorf-Kenner? Dann lasst uns nicht lange warten. Los geht's!

Für diese Rallye braucht ihr folgende Materialien:

- Stifte (am besten Stifte in verschiedenen Farben)
- Eine Stoppuhr (eventuell hat eure Uhr eine integrierte Stoppuhr oder ihr habt ein Handy, das hat auch eine Stoppuhr)

Bevor ihr startet: Was wisst ihr alles über die Gemeinde Hilter a.T.W. und über Wellendorf? Schreibt alle Informationen auf, die du über Hilter und Wellendorf weißt. Kennst du die Ortsteile von Hilter oder den Namen des Bürgermeisters? Du weißt bestimmt irgendetwas schon. (Falls der Platz nicht reichen sollte, ihr also schon wahre Wellendorf-Kenner seid, könnt ihr einfach auf der Rückseite weiterschreiben oder auf einem Extra-Zettel, das geht auch!)

So, euer Vorwissen ist schon mal super! Seid ihr bereit für eine Rallye durch Wellendorf, bei der ihr euer Wissen vertiefen könnt? Los geht's!

1. Station: Sporthalle

Frage 1: Wie viele Fenster hat die Sporthalle? Zähle die Fenster.

Antwort: _____ (Der Lösungsbuchstabe ist der viertletzte Buchstabe von diesem Gebäude. Trage den Buchstaben unter 1 ein)

Aufgabe 1: Zeit für ein bisschen Sport. Wer kann in 30 Sekunden die meisten Kniebeugen und in weiteren 30 Sekunden die meisten Hampelmänner machen. Zeige anschließend, wer am höchsten springen kann.

Anzahl Kniebeugen:

Anzahl Hampelmänner:

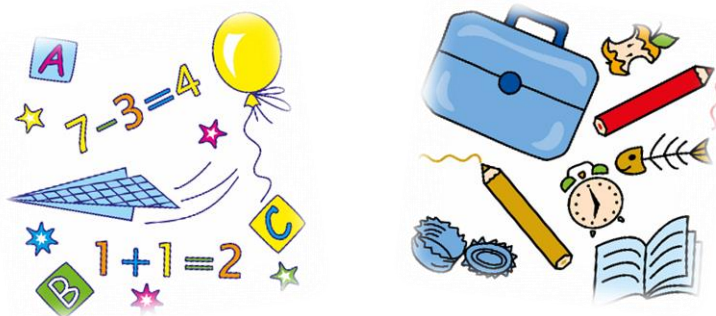
Frage 2: Wie heißt der Verein, der hier zuhause ist?

Antwort: _____ (Der zweite Lösungsbuchstabe ist der vierte Buchstabe von dem Ortsteil, mit dem Wellendorf hier kooperiert. Trage diesen Buchstaben unter 2 ein.)

Frage 3: Welche Sportarten werden hier alle angeboten? Zähle die Sportarten auf.

2. Station:

Frage 4: Welches Gebäude verbindet ihr mit diesen Bildern?



Welches Gebäude ist gemeint? _____

Aufgabe 2: Ordne die Geschichte der Grundschule in die richtige Reihenfolge. Ob ihr die richtige Reihenfolge gewählt habt, erfahrt ihr beim Lösungswort.

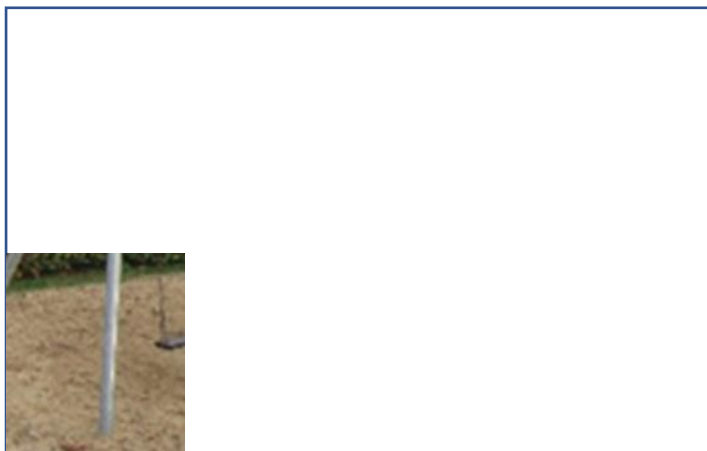
- Bis zum Jahr 1999 war die Grundschule Wellendorf eine Grundschule katholischen Bekenntnisses. Aus eigener Initiative wurde die Konfessionsgebundenheit aufgelöst, um mehr Schülern aller Bekenntnisse den Schulbesuch in Wellendorf zu ermöglichen.
(N)

- Da der einzige Klassenraum bald zu klein war, baute man 1897 ein neues, größeres Schulhaus direkt daneben. (I)
- Bereits seit 2001 ist die Grundschule eine verlässliche Grundschule. 2001 wurde auch die Aula aufgrund steigender Schülerzahlen vergrößert. (S)
- 1937 war auch diese Schule zu klein geworden und es wurde eine ganz neue Schule mit 4 Klassenräumen an der Straße nach Borgloh errichtet. Nun standen 4 Lehrer zur Verfügung. (O)
- 1891 wurde die erste Schule in Wellendorf gebaut. Sie stand hinter dem Bahnübergang, gegenüber der Gaststätte Boßmeyer. Damals besuchten diese Schule etwa 100 Schüler. Unterrichtet wurden sie in einem Klassenraum von nur einem Lehrer. (T)

Frage 5: Was meint ihr? Wie viele Kinder besuchen dieses Gebäude ungefähr täglich?

- a) 105 (M)
- b) 405 (N)
- c) 305 (O)
- d) 205 (P)

Aufgabe 3: Wo befindet sich dieser Bildausschnitt?



Was zeigt das Bild? Das Bild zeigt _____.

Aufgabe 4: Zeichne das gesamte Spielgerät in das weiße Kästchen.

Aufgabe 5: In der Pause wird hier auf dem Schulhof viel gerannt, geklettert und getobt. Gleiches wird auch in der Sporthalle gemacht. Es ist Zeit, dass ihr den Schulhof mal genauer unter die Lupe nehmt. Es ist Zeit für einen Bewegungsparcour.

Haltet eine Stoppuhr parat oder lasst die Sekunden von jemand anderem zählen. Und so geht's:

Ablauf:

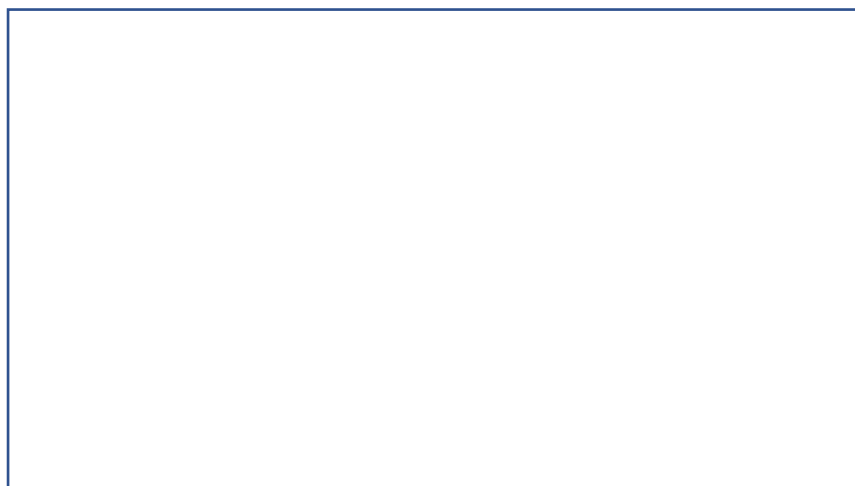


Ablauf: Startet auf der Schaukel. Rennt dann einmal um den runden Sandkasten und mache eine Rolle auf der Turnstange. Laufe nun einmal über den Balancierbalken und klettere das Klettergerüst vorsichtig hoch und runter. Nun geht es zur Wippe. Wippe viermal hoch und runter, ehe die Stoppuhr stoppt.

Wie viele Sekunden bzw. Minuten hast du gebraucht? Antwort: _____

Zeit für ein bisschen Erholung, aber für ein kleines Rätsel reicht die Konzentration noch, oder?

Frage 6: Was wurde hier neu gebaut? Male das Gebäude in das Feld.



Frage 7: Wie viele Eingänge hat die Schule?

Antwort: _____ (Der achte Buchstabe von diesem Ortsteil muss im Lösungswort bei der 9 eingetragen werden.)

Aufgabe 6: Geht nun zum Karl-Leisner-Haus.

3. Station: Karl-Leisner-Haus

Frage 8: Welche Zahl steht rechts neben dem Eingang?

Antwort: _____

Frage 9: Was befindet sich im Keller des Karl-Leisner-Hauses?

Antwort: _____

Frage 10: Wer war Karl Leisner? Kreuze die richtige Antwort an

- a) Sportler (R)
- b) Politiker (S)
- c) katholischer Märtyrer (B)
- d) evangelischer Priester (D)

Frage 11: Was ist heute im Karl-Leisner-Haus untergebracht?

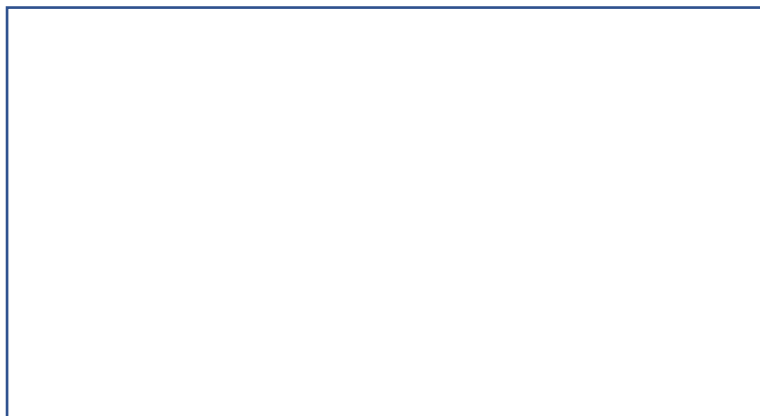
Antwort: _____

4. Station: St. Barbara-Kindertagesstätte

Frage 12: Wie viele Personen sind auf dem Logo der Kindertagesstätte abgebildet?

Antwort: _____

Zusatzaufgabe: Male das Logo der Kindertagesstätte ab!



Frage 13: Was ist die St. Barbara-Kindertagesstätte?

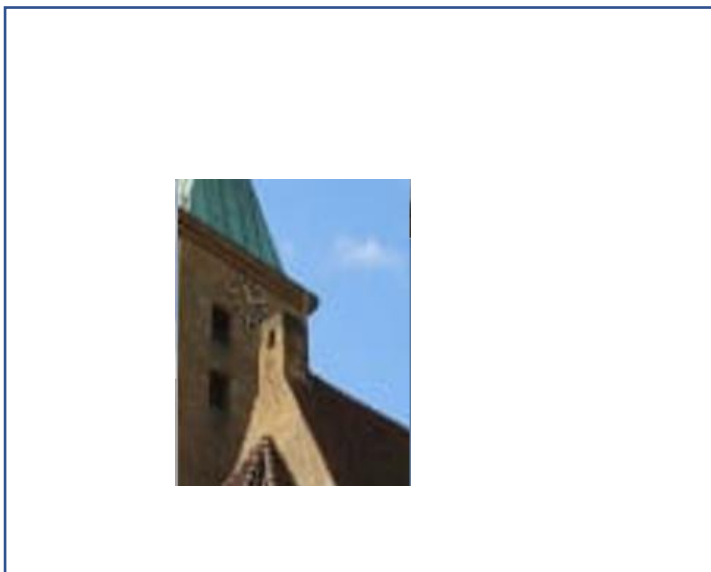
- a) ein Haus für Natur und Umweltschutz (U)
- b) ein Haus für Ehrenamt und Integration (E)
- c) ein Haus für Groß und Klein (A)
- d) ein Haus für Kinder und Familien (I)

5. Station:



Wisst ihr wo dieser Ort ist? Dann lauft schnell dorthin!

Aufgabe 7: Male das passende Gebäude zu dem Bildausschnitt.



Frage 14: Wann wurde der Bau der Kirche fertig gestellt?

- a) 1752 (K)
- b) 1924 (L)
- c) 2019 (M)
- d) 1857 (N)

Frage 15: Wie viele Eingänge hat die Kirche? Umkreise die richtige Antwort!

Antwort: _____



Frage 16: Wie heißt die Schutzpatronin der Kirche? Kreuze die richtige Antwort an!

- a) Barbara
- b) Erika
- c) Anna
- d) Lea

Frage 17: Wie schnell darf man vor der Kirche fahren?

Antwort: _____ km/h

Das war die kleine, aber feine Rallye durch Wellendorf. Ich hoffe, ihr hattet ganz viel Spaß.

Solltet ihr weitere Fragen haben, die unbedingt Teil dieser Rallye sein soll, so meldet euch gerne bei mir!

Falls ihr alle Fragen richtig beantwortet habt, sollte nun ein Lösungswort herauskommen.

Tragt die richtigen Buchstaben hier ein:

Das Lösungswort lautet:

1	2	3	4	5	6	7	8	9	10	11	12
---	---	---	---	---	---	---	---	---	----	----	----

Name: _____

Adresse: _____