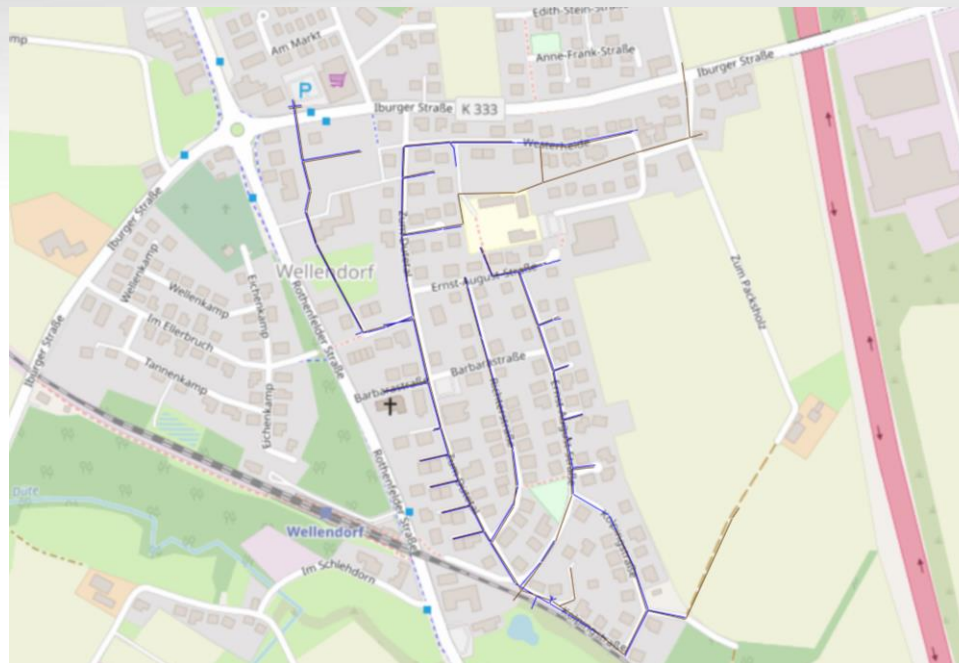


# Anliegerversammlung

## Kanalsanierung Zum Dütetal – 1. Bauabschnitt



## Anliegerversammlung Kanalsanierung Zum Dütetal – 1. Bauabschnitt

### Kanalzustand Zum Dütetal

- aufgrund von häufigen Störungen des Abflussverhaltens wurde das Kanalisationsnetz inspiziert
- Kanalisation in den 1970er Jahren errichtet
- günstige Bauweise mit PVC-Rohren der 1. Generation
- Lebensdauer der Rohrleitungen ca. 50 Jahre → Lebensdauer erreicht
- sehr schlechte Verlegearbeit

**→ erhebliches Schadensbild festgestellt**

## Anliegerversammlung Kanalsanierung Zum Dütetal – 1. Bauabschnitt

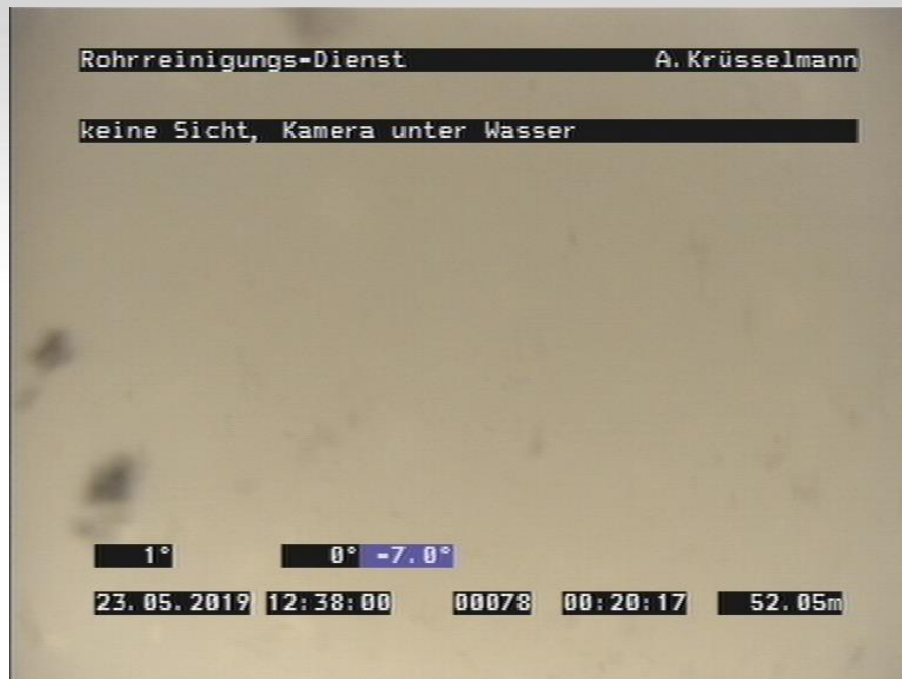


Typischer Schaden Riss/Bruch > 50 Stück



Typischer Schaden Verformung vertikal > 100 m in  
Summe

## Anliegerversammlung Kanalsanierung Zum Dütetal – 1. Bauabschnitt



Typischer Schaden Verformung vertikal > 100 m in Summe



Weitere Schäden, z. B. verschobene Verbindungen

## Anliegersammlung Kanalsanierung Zum Dütetal – 1. Bauabschnitt





## Anliegerversammlung Kanalsanierung Zum Dütetal – 1. Bauabschnitt

- Erzielung von Synergien: Errichtung des Stichweges „Wellendorfer Ring“
- Baubeginn Mitte August 2025, Bauzeit ca. 1 Jahr
- abschnittsweise Vollsperrung der Baufelder
- Baukosten BA 1: ~ 1,5 Mio. €

## Anliegerversammlung Kanalsanierung Zum Dütetal – 1. Bauabschnitt

**Vielen Dank für Ihre Aufmerksamkeit!**